

「ねこ展」詳細

当店で開催を致します「ねこ展」へお申込み頂き、誠にありがとうございます。

下記の詳細を必ずご確認ください、企画展終了まで保管をお願い致します。

【開催日時】

2021年6月2日(水)～6月27日(日)

営業時間:10～17時 定休日:月・火曜日

【開催場所】

さあくる店舗内

【募集作品】

猫モチーフの作品

猫がメインとなるデザインの作品

※手作り作品であればジャンルは問いません。



【納品数】

最大 20 点

【参加費】

常設ブースでご出展中の作家様 … 1000 円

常設ブースでご出展中ではない作家様 … 2500 円

宅配での返却希望 … +500 円(梱包費・売上清算時の振込手数料)

※送料は別途必要です。納品だけ宅配の場合は必要ありません。

参加費は当店から受付完了のご連絡後、10日以内に店頭でお支払い頂くか、下記の口座へお振込みをお願い致します。

当店の口座(ゆうちょ銀行) ※振込手数料はご負担願います。

◎ゆうちょ銀行口座をお持ちの方…

記号:14550 番号:17728951 名義:株式会社 加藤

◎他金融機関からの振込まれる方…

店名:四五八(読み:ヨンゴハチ)

店番 458 預金種目:普通預金 口座番号:1772895 名義:株式会社 加藤

【販売手数料】

販売価格の 20% (例:販売価格 2000 円…作家様へのお返しは 1600 円、販売手数料は 400 円)



☆☆☆ ↓ 2ページ目 ↓ に続きます☆☆☆

【納品期限】

5月28日(金)

期限内にご来店可能な作家様はご来店を、ご遠方にお住まいの作家様は宅配(郵送)で納品をお願い致します。

【返却・清算期間】

7月7日(水)～7月18日(日)

期間中にご来店頂くか、宅配・振込みにて対応致します。

期間内にご来店が難しい方は、必ず事前にご相談下さい。返却・精算期間終了後、ご連絡なく1ヶ月を過ぎた場合は、作品の権利を放棄したとみなし、こちらで処分致します。

【宅配(郵送)でのご参加について】

・納品・返却は宅配(郵送)にて、参加費のお支払い・売上の清算は銀行振込にて対応可能です。

・納品・返却の際の送料は作家様にご負担頂きます。

・作品を当店にお送り頂く際は、宅配業者の指定はございません。

到着日時指定が出来る場合は、営業時間内をご指定下さい。(水～日曜日の10～17時)

・当イベント終了後に作品を返送する際は、ヤマト運輸かゆうパックスの宅急便・着払いにてお送りします。

その他をご希望の場合は、事前にご相談下さい。

又、梱包等の手数料としまして参加費+500円を前払いして頂きます。(売上清算時の振込手数料込み、送料は別途)

納品のみ宅配の場合は、手数料500円は必要ありません。

【値札について】

・全ての作品に値札を付けて下さい。

・値札はお買い上げ時に全て回収します。素早くキレイに、跡が残らず取り外せるように付けて下さい。

・作品を透明の袋等に入れて展示をする場合、値札は必ず袋の外側に付けて下さい。

・値札にシール・粘着テープを使用する場合、キレイに剥がせる・跡が残らないものをご使用下さい。

・布地や凸凹のある面に直接値札のシール・粘着テープを貼る事はご遠慮下さい。

とても剥がれやすく、展示中に紛失する可能性が高い為です。

・お客様に持って帰って頂きたい情報(注意事項や自己紹介等)は、値札とは別に作品に付けて下さい。

【値札の書き方】

全ての値札には、下記の3点を必ずご記載下さい。

① **会員ナンバー**(会員様の場合) または **作家名・屋号等**(会員様ではない場合) … どのたの作品か判断する為

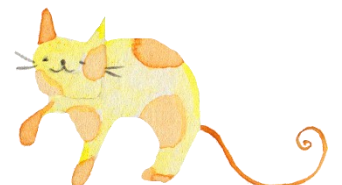
※値札に、「会員ナンバー」もしくは「作家名・屋号」の記載がなければ、正しい精算が出来ません。

② **品番** … 納品リストで当社が指定している「EVENT1-」から始まる品番を必ず記入(1品番につき作品1点)

③ **販売価格** … 最小単位は10円、販売手数料20%・消費税を含めた金額を記入

値札サンプル

会員番号	品番	屋号	品番
9999	EVENT 1-1	CIRCLE	EVENT1-13
¥2,000		¥2,000	



【お断り】

- ・テーマに沿わない作品や、既製品、著作権に触れる作品(キャラクターもの等)はお断りします。
- ・タバコの匂い、不快感を与える匂い、汚れ等が付いている作品はお断りします。
- ・明らかに募集要項や詳細をご確認・ご理解頂いていない方は、ご参加をお断りさせて頂く場合があります。
- ・ご参加決定後のキャンセルは出来かねます。
やむを得ない事情でキャンセルをされる場合も、参加費のご返金は出来かねます。予めご了承下さい。

【その他】

- ・作品のディスプレイ、お客様への対応・販売は当スタッフが責任を持って行います。
- ・ご自身の作品のディスプレイ用に使いたい什器等がありましたら、必ず事前にご相談下さい。
- ・細心の注意を払いますが、万が一作品の盗難・紛失・破損等があった場合の補償は致しかねます。
配送途中の紛失・破損等、お客様の不注意による破損、火災及び災害時の破損・消失、時間経過・温度変化による色あせ・破損・変形等についても同様です。
- ・新型コロナウイルスの影響、災害の影響等で開催を中止する際は、参加費を全額お返し致します。

【ご協力をお願い①】

ご自身の SNS・ブログ等で、当企画展の情報発信にご協力をお願い致します。

【ご協力をお願い②】

SNS 等でのご紹介用に写真とコメントのご提供にご協力下さい。

5/23(日)までに、メール(nara@circle-kt.com)に下記のものをお送り頂きますよう、お願い致します。

①作品の写真

※出展作品もしくはイメージ写真、1 作品ずつでも集合写真でも OK

※最大 5 枚、サイズの指定はありません

②コメント(最大 200 文字程度)

お手数をお掛け致しますが、よろしくお願い致します。

ご不明な点等ございましたら、お気軽にご連絡下さい。
よろしくお願い致します。

手作り雑貨のお店 さあくる

住所: 〒630-8244 奈良市三条町 487 小山ビル 2 階

TEL: 0742-24-5151 / 0120-457-726

FAX: 0742-24-5159

MAIL: nara@circle-kt.com

WEB: <http://shop.circle-kt.com/>

